

# ONLINE



BLUMATICA  
PORTE APERTE

XVIII EDITION ONLINE

**4/5 DICEMBRE**

Partecipazione Gratuita

Una nuova prospettiva su  
BIM, Sicurezza, Formazione ed Energia



ACCADEMIA  
della  
TECNICA



blumatica®  
Software Edilizia e Sicurezza

**2  
ORE**

## BIM per Mantenimento Certificazione\*

*\*Questo evento è valido ai fini del mantenimento della  
Certificazione IBIMI delle figure BIM (Bim Specialist,  
Bim Manager, Bim Coordinator, CDE Manager).*



**2  
CFP**

Architetti PPC

Geometri e Geometri Laureati

Ingegneri

Periti Agrari e Periti Agrari Laureati

Periti Industriali e Periti Ind. Laureati



ORDINE  
INGEGNERI  
DELLA PROVINCIA DI SALERNO



Collegio Territoriale  
dei Periti Agrari e dei  
Periti Agrari Laureati  
Provincia di Salerno

PERITI INDUSTRIALI E  
PERITI INDUSTRIALI  
LAUREATI DI SALERNO



ACCADEMIA  
TECNICA

## Giovedì 4 DICEMBRE

10.00/13.00 - Online



## BIM e Dimensioni Informative: dai Requisiti alla Produzione, Verifica e Gestione del Modello IFC

**09.45** - Avvio della sessione e registrazione dei partecipanti

**10.00** - Apertura di Blumatica Porte Aperte – XVIII Edizione  
Saluti di benvenuto e Avvio dei lavori

### Definizione dei Requisiti Informativi per la Produzione dei Modelli IFC

Analisi dei fabbisogni informativi secondo UNI 11337 e ISO 19650. Strutturazione degli Exchange Information Requirements (EIR) e dei Model Information Requirements (MIR) tramite il software Blumatica IDS Editor.

*A cura di L. Coccozza – Manager – openBIM/CDE & AEC Energy*

### Produzione del Modello Informativo 3D

Creazione del modello informativo tridimensionale interoperabile secondo standard openBIM (IFC). Gestione di oggetti parametrici.

*A cura di V. Piermatteo – BIM Modeling & Authoring Specialist*



Via Carlo Mattiello 1 84098 - Pontecagnano Faiano (SA)  
Tel. 089.848601 - [formazione@accademiatecnica.it](mailto:formazione@accademiatecnica.it)  
[www.accademiatecnica.it](http://www.accademiatecnica.it) - [www.blumatica.it](http://www.blumatica.it)



## Validazione del Modello Informativo 3D

Controllo di conformità del modello rispetto ai requisiti informativi definiti. Processi di Model Checking, Information Checking e validazione IFC basata su IDS (Information Delivery Specification).

*A cura di L. Coccozza – Manager – openBIM/CDE & AEC Energy*

## Modellazione 4D – Pianificazione e Simulazione Temporale del Cantiere

Integrazione tra modello informativo e cronoprogramma lavori. Simulazione delle fasi costruttive e dei tempi di realizzazione.

*A cura di G. Botta – Manager – openBIM/CDE & AEC Solutions*

## Modellazione 5D – Analisi dei Costi e Controllo Economico del Progetto

Collegamento tra modello IFC e computo metrico estimativo. Analisi delle quantità, varianti economiche e proiezioni dei costi in relazione alle fasi temporali.

*A cura di G. Botta – Manager – openBIM/CDE & AEC Solutions*

## Dimensione 6D – Gestione e Manutenzione dell’Opera (Facility Management)

Dalla progettazione alla gestione dell’edificio: tracciabilità degli asset, pianificazione degli interventi, SLA/KPI e digitalizzazione dei processi manutentivi.

*A cura di G. Botta – Manager – openBIM/CDE & AEC Solutions*

## Dimensione 10D – Introduzione al Digital Twin e Gestione Intelligente del Costruito

Integrazione del modello IFC con Asset del Facility management e sensori IoT. Costruzione del gemello digitale per il monitoraggio continuo e la gestione evoluta della costruzione.

*A cura di G. Botta – Manager – openBIM/CDE & AEC Solutions*

**11.45 – Question time**

**12.00 – Chiusura della sessione**

[Iscriviti qui](#)

**Giovedì 4 DICEMBRE**  
15.00/17.00 - Online

2 ORE

CSP - CSE - RSPP - ASPP - Formatori

2  
CFP

Architetti PPC  
Geometri e Geometri Laureati  
Ingegneri  
Periti Agrari e Periti Agrari Laureati  
Periti Industriali e Periti Ind. Laureati



ORDINE  
DEGLI INGEGNERI  
DELLA PROVINCIA DI SALERNO



Collegio Territoriale  
dei Periti Agrari e dei  
Periti Agrari Laureati  
Provincia di Salerno

PERITI INDUSTRIALI E  
PERITI INDUSTRIALI  
LAUREATI DI SALERNO



ACCADEMIA  
TECNICA



aiaas  
Associazione Italiana Ambasciatori e Scrittori



**WE'RE  
CONTINUOUS  
LEARNING**

## **La Rivoluzione della Formazione: Adeguamento Obbligatorio al Nuovo Accordo Stato-Regioni sulla Sicurezza**

**14.45** - Avvio della sessione e registrazione dei partecipanti

**15.00** - Saluti di benvenuto e Avvio dei lavori

**La Rivoluzione della Formazione: adeguamento Obbligatorio al Nuovo Accordo  
Stato-Regioni sulla Sicurezza**

**Dalle Aule all'E-Learning: come si costruisce il Fascicolo del Corso con Blumatica DVR**

*A cura di Francesca De Santis – R&D Manager Area QHSE*

**B-Training Platform: la soluzione ideale per i formatori del futuro.**

Organizza, gestisci ed eroga formazione in presenza o a distanza in un'unica piattaforma integrata con il tuo marchio!

*A cura di Maria Grazia Savoia - Training and Strategic Partnerships Manager*

**16.45** – Question time

**17.00** – Chiusura della sessione

**Iscriviti qui**



Via Carlo Mattiello 1 84098 - Pontecagnano Faiano (SA)  
Tel. 089.848601 - [formazione@accademiatecnica.it](mailto:formazione@accademiatecnica.it)  
[www.accademiatecnica.it](http://www.accademiatecnica.it) - [www.blumatica.it](http://www.blumatica.it)





**Venerdì 5 DICEMBRE**  
10.00/12.00 - Online

2 ORE

CSP - CSE - RSPP - ASPP - Formatori

**2**  
CFP

Architetti PPC  
Geometri e Geometri Laureati  
Ingegneri  
Periti Agrari e Periti Agrari Laureati  
Periti Industriali e Periti Ind. Laureati



ORDINE  
DEGLI INGEGNERI  
DELLA PROVINCIA DI SALERNO



Collegio Territoriale  
dei Periti Agrari e dei  
Periti Agrari Laureati  
Provincia di Salerno

PERITI INDUSTRIALI E  
PERITI INDUSTRIALI  
LAUREATI DI SALERNO



ACCADEMIA  
TECNICA



aiaS  
Associazione Italiana Amministratori e Tecnici



**WE'RE  
SAFETY**



## Upgrade Sicurezza 2025: Norme, Rischi e Strumenti Blumatica

**09.30** - Avvio della sessione e registrazione dei partecipanti

**10.00** - Saluti di benvenuto e Avvio dei lavori

### Il Nuovo Quadro Normativo e La Valutazione dei Rischi

- Ambienti confinati – UNI 11958:2024
- Rischio Chimico – Algoritmo Mo.Va. Ris.Ch. 2025
- Rischio Rumore – UNI EN ISO 9612:2025
- Stress Lavoro Correlato – Nuova metodologia INAIL 2025

### Gestione delle valutazioni specifiche con Blumatica DVR

*A cura di Francesca De Santis – R&D Manager Area QHSE*

**11.45** – Question time

**12.00** – Chiusura della sessione

**Iscriviti qui**

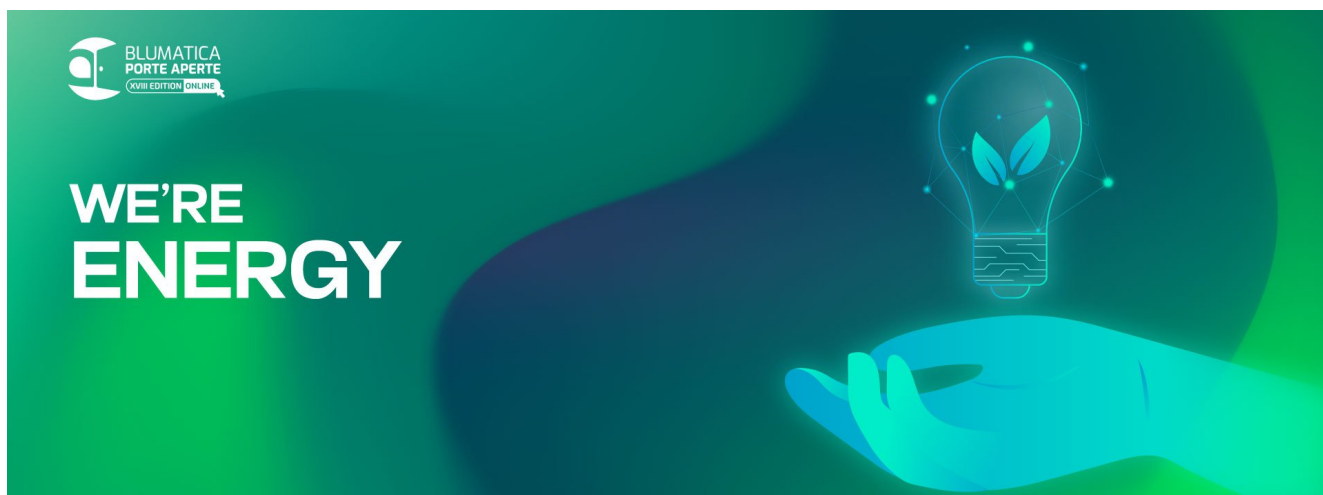
**Venerdì 5 DICEMBRE**  
15.00/17.00 - Online

**2**  
CFP

Architetti PPC  
Geometri e Geometri Laureati  
Ingegneri  
Periti Agrari e Periti Agrari Laureati  
Periti Industriali e Periti Ind. Laureati



Con il patrocinio del  
**Consiglio regionale del Lazio**



## **Efficienza Energetica:** scopriamo le novità introdotte dai nuovi controlli sugli APE, metodologia ENEA e Conto Termico 3.0

**14.45** - Avvio della sessione e registrazione dei partecipanti

**15.00** - Saluti di benvenuto e Avvio dei lavori

### **Focus Regione Lazio**

#### **Nuovo Regolamento APE nel Lazio: un percorso condiviso tra istituzioni e professioni**

Il punto di vista della Regione

*A cura di Micol Grasselli – Consigliere del Consiglio Regionale del Lazio*

#### **Il valore del geometra come motore dell'innovazione e del cambiamento**

L'impegno del Collegio dei Geometri e Geometri Laureati di Roma per una procedura più semplice in linea con il settore edilizio ed energetico.

*A cura di Antonio Scaglione – Presidente del Collegio Provinciale dei Geometri e Geometri Laureati di Roma*

## Nuovo Regolamento APE Lazio 2025: chiarezza e responsabilità

Panoramica sulle principali novità del regolamento: procedure di annullamento e sostituzione, nuovi tempi e modalità di controllo, regime disciplinare e reintegro dei tecnici, in un'ottica di maggiore trasparenza e tutela del cittadino.

*A cura di Roberto Assogna – Consigliere del Collegio Provinciale dei Geometri e Geometri Laureati di Roma e Coordinatore della Commissione Certificazione Energetica, Acustica e Bioedilizia*

## Controlli e ispezioni nel nuovo APE Lazio

Focus su verifiche di primo e secondo livello, ruolo dell'ARPA Lazio, criteri di campionamento e sanzioni. Un quadro operativo completo per comprendere obblighi, tempistiche e responsabilità dei certificatori.

*A cura di Barbara Incivito – Membro della Commissione Certificazione Energetica, Acustica e Bioedilizia del Collegio Provinciale dei Geometri e Geometri Laureati di Roma*

## Controlli APE negli altri portali nazionali

Panoramica sui sistemi di verifica automatica e sui controlli ENEA sugli APE trasmessi, con focus sulle nuove modalità di validazione digitale.

*A cura di Luca Coccozza – Manager – openBIM/CDE & AEC Energy*

## Nuova metodologia ENEA per il calcolo della prestazione degli edifici “simili”

Illustrazione del nuovo metodo ENEA per il calcolo della prestazione energetica di edifici analoghi “esistenti” e delle modifiche applicative all'APE.

*A cura di Luca Coccozza – Manager – openBIM/CDE & AEC Energy*

## Conto Termico 3.0

Le principali novità e opportunità del Conto Termico 3.0: nuovi beneficiari, interventi ammessi e limiti di spesa aggiornati.

*A cura di Luca Coccozza – Manager – openBIM/CDE & AEC Energy*

A seguire, i casi di studio e gli esempi pratici saranno affrontati attraverso l'utilizzo del software Blumatica.

**16.45 – Question time**

**17.00 – Chiusura di Blumatica Porte Aperte – XVIII Edizione**

[Iscriviti qui](#)